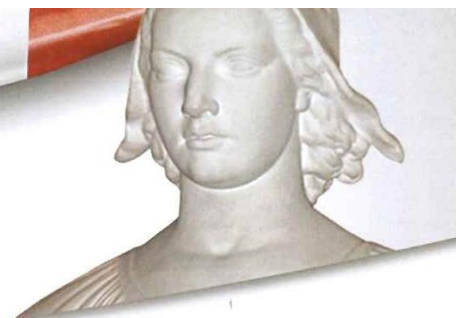




Commune
d'ITTENHEIM



COMPTE RENDU ANNUEL DU CONTRAT DE CONCESSION 2015

Premier énergéticien régional, ÉS est une entreprise fortement ancrée en Alsace depuis plus de 115 ans. À travers ses 3 activités : la distribution d'électricité, la fourniture d'énergies, les services énergétiques et les énergies renouvelables, ÉS s'engage durablement pour la performance énergétique et économique de son territoire.

Acteur majeur de la transition énergétique, ÉS accompagne chaque jour les clients particuliers, entreprises et collectivités, dans la maîtrise et l'optimisation de leurs consommations.

Aussi, ÉS s'inscrit dans la révolution numérique et développe des solutions connectées qui simplifient la relation à l'énergie de ses clients.

Au service de son territoire, ÉS apporte bien plus que de l'énergie aux Alsaciens.





SOLIDARITÉ ET AIDE SOCIALE

1. DEMANDES D'AIDE SOCIALE À ITTENHEIM

Il n'y a eu aucune demande d'aide sociale durant l'année écoulée dans votre commune.

2. CLIENTS BÉNÉFICIAIRE DU TARIF DE PREMIÈRE NÉCESSITÉ

À fin 2015, plusieurs milliers de clients d'ÉS bénéficiaient du Tarif de Première Nécessité (TPN)

LES PRINCIPAUX INCIDENTS SUR LE RÉSEAU DE MOYENNE TENSION

Les incidents les plus importants intervenus sur les réseaux de moyenne tension à ITTENHEIM ont été les suivants :

au courant de l'année, il n'y a pas eu d'incidents importants sur les réseaux de moyenne tension.

LES TRAVAUX RÉALISÉS

On peut distinguer 3 grandes catégories de travaux dont les objectifs principaux sont :

- > l'amélioration de la qualité de fourniture et l'augmentation de la capacité de desserte en énergie électrique
- > le réaménagement des réseaux électriques en concertation avec d'autres organismes et en lien avec les travaux liés à l'environnement
- > les raccordements des nouveaux clients

1. TRAVAUX SIGNIFICATIFS DANS LA COMMUNE :

- > 9 route de Paris, Bentz Sibar
- > Rue des érables, Bentz Sibar
- > 8 route d'Achenheim, Brex Alain Next Home

2. LES ACTIONS D'ÉCO-EFFICACITÉ ÉNERGÉTIQUE

- > Bilan annuel global : Analyse qualitative des consommations de l'ensemble des contrats en fonction des usages (bâtiments communaux, éclairage public...) et des puissances souscrites
- > Optimisation de vos contrats d'énergie au plus proche de vos besoins
- > Evaluation des besoins pour optimiser les nouveaux contrats d'énergie

LA COMPOSITION DU RÉSEAU

La Ville de ITTENHEIM dispose de 18 postes de transformation électrique. Son réseau est composé de :

- > 10.82 km de lignes basse tension aérienne
- > 14.80 km de lignes basse tension souterraine
- > 0.93 km de lignes haute tension aérienne
- > 8.67 km de lignes haute tension souterraine

CONSOMMATION D'ÉLECTRICITÉ

À ITTENHEIM, Électricité de Strasbourg Réseaux a distribué 9.7 millions de kWh à :

- > 1114 clients⁽¹⁾ particuliers et professionnels BT < 36 kVA
- > 16 clients⁽¹⁾ professionnels BT > 36 kVA < 240 kVA
- > 6 clients⁽¹⁾ professionnels > 240 kVA

Le chiffre d'affaires⁽²⁾ se rapportant au traité de concession de ITTENHEIM s'élève à : 0.95 millions €

⁽¹⁾ Tous les clients raccordés sur le réseau

⁽²⁾ Chiffre d'affaires des clients aux tarifs réglementés + acheminement des autres clients